

Matr.nr. 9 ks m.fl.
Tåstrup Valby by
Rønnevang sogn

Årsmøder:
Høje-Taastrup kommunalbestyrelse
Rådhuset, Tåstrup.

Stempelfri jkk skrivelse af
17. marts 1970 fra finans-
ministeriet skattedeparte-
mentet.

DEKLARATION

Høje-Taastrup kommunalbestyrelse har ved byplanudvalget den 3. maj 1977 meddelt principiel tilladelse til at foretage udvidelse af eksisterende udlus samt ombygning af carport på ejendommene matr.nr.

9 ks, 9 kt, 9 ku, 9 kv, 9 kx, 9 ky, 9 kz, 9 kaa, 9 kø,
9 la, 9 lb, 9 lc, 9 ld, 9 le, 9 lf, 9 lg, 9 lh, 9 li, 9 lk, 9 ll, 9 lm,
9 ln, 9 lo, 9 lp, 9 lq, 9 lr, 9 ls, 9 lt, 9 lu, 9 lv, 9 lx, 9 ly, 9 lz,
9 laa, 9 lø,
9 ma, 9 mb, 9 mc, 9 md, 9 me, 9 mf, 9 mg, 9 mh, 9 mi, 9 mk, 9 ml, 9 mn,
9 mo, 9 mp, 9 mq, 9 mr, 9 ms, 9 mt, 9 mu, 9 mv, 9 mø,
9 na, 9 nb, 9 nc, 9 nd, 9 ne, 9 nf, 9 ng, 9 nh, 9 ni, 9 nk, 9 nl, 9 nm,
9 no, 9 np, 9 nq, 9 nr, 9 ns, 9 nt, 9 nu, 9 nv, 9 nx, 9 ny, 9 nz, 9 næ,
9 oh, 9 oc, 9 od, 9 oe, 9 of, 9 og, 9 oh, 9 oi, 9 ok, 9 ol, 9 om, 9 on, 9 oo,
9 op, 9 oq, 9 or, 9 ot, 9 ou, 9 ov, 9 ox, 9 oy, 9 oz, 9 oaa, 9 oø,
9 pa, 9 pb, 9 pc, 9 pd, 9 pe, 9 pf, 9 pg, 9 ph, 9 pi, 9 pk, 9 pl, 9 pm, 9 pn,
9 po, 9 pp, 9 pq, 9 pr, 9 ps, 9 pt, 9 pu, 9 pv, 9 px, 9 py, 9 pz, 9 paa, 9 pø,
9 qa, 9 qb, 9 qc, 9 qd, 9 qe, 9 qf, 9 qg, 9 qh, 9 qi, 9 qj, 9 qk, 9 ql, 9 qm, 9 qn, 9 qo,
9 qp, 9 qq, 9 qr, 9 qs, 9 qt, 9 qu, 9 qv, 9 qx, 9 qy, 9 qz, 9 qaa, 9 qø,
9 ra, 9 rb, 9 rc, 9 rd, 9 re, 9 rf, 9 rg, 9 rh, 9 ri, 9 rk, 9 rl, 9 rm, 9 ra, 9 ro, 9 rp, 9 rq, 9 rr,
9 rs, 9 rt, 9 ru, 9 rv, 9 rx, 9 ry, 9 rz, 9 raa, 9 rø,
9 sa, 9 sb, 9 sc, 9 sd, 9 se, 9 sf, 9 sg, 9 sh, 9 si, 9 sk, 9 sl, 9 sm, 9 sn,
9 so, 9 sp, 9 sq, 9 sr, 9 sa, 9 st, 9 su, 9 sv, 9 sx, 9 sy, 9 sz, 9 saa, 9 sø,
9 ta, 9 tb, 9 tc, 9 td, 9 te, 9 tf, 9 tg, 9 th, 9 ti, 9 tk, 9 tl, 9 tm, 9 tn,
9 to, 9 tp, 9 tq, 9 tr, 9 ts, 9 tt, 9 tu, 9 tv, 9 tx, 9 ty, 9 tz, 9 taa, 9 tø,
9 ua, 9 ub, 9 uc, 9 ud, 9 ue, 9 uf, 9 ug, 9 uh, 9 ui, 9 uk, 9 ul, 9 ua, 9 un,
9 uq, 9 ur, 9 us, 9 ut, 9 uu, 9 ux, 9 uy, 9 uz, 9 uaa, 9 uø,
9 va, 9 vb, 9 vc, 9 vd, 9 ve

alle Tåstrup Valby by, Rønnevang sogn,

på betingelse af

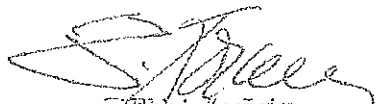
at udhuset og carporten placeres i overensstemmelse med vedhæftede
bebyggelsesplan,
at udhuset og carporten udføres i overensstemmelse med vedhæftede
bygningstegninger (9 tegninger),
at de på tegningerne anførte materialebestemmelser overholdes,
at udvidelse af udhuset samt ombygningen foretages i fuld udstrækning
på een gang,
at der søges byggetilladelse for hver enkelt ejendom og udvidelsen
ikke påbegyndes før tilladelsen foreligger.

Nærværende deklaration påtvinger ikke nogen ejer pligt til at lade oven-
nævnte udvidelse udføre, men indeholder udelukkende en ret til at foretage
ombygning m.m. i overensstemmelse med ovenstående.

Påtaleretten har Høje-Taastrup kommunalbestyrelse.

Koranstående begæres i henhold til § 47 stk. 7 i kommuneplanloven (lov
nr. 287 af 26. juni 1975) tinglyst på ovennævnte ejendomme med prioritet
forud for pantegæld, servitutter og hæftelser.

Høje-Taastrup kommunalbestyrelse, den


Elbe Korvin
fg. borgmester


Børge Romme
stadsingeniør

INDFØRT I DAGBOGEN

09.8.77 26528

RETEN I TAASTRUP
LYST. AKT. ... B NR. 611

15323


15323

EB.

153-41
- 1. SEP. 1977

0
NB.

Grundejerforeningen
Højgårdstoft

Høje-Taastrup kommune
Bygningsinspektoralet
Stationscentret
Selsmosevej 2
2630 Tåstrup

Tåstrup den 6. september 1977.

Vedr.: Deklaration om ombygning af udhus m.m.

I anledning af, at ovennævnte deklaraion nu er gået i orden og tinglyst, skal vi hermed, for god ordens skyld, meddele, efter hvilke kriterier grundejerforeningen anser deklaraionena punkt, "at de på tegningerne anførte materialebestemmelser overholdes", for værende overholdt, for så vidt angår, den udvendige og synlige del af ydervæggene.

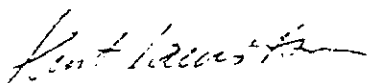
1. Lodret ru træbeklædning behandlet med sort eller brun træbeskyttelsesmiddel, som på det oprindelige udhus.
2. Gule mursten som på selve huset og afsluttet med sternbræt, behandlet som ovenfor.
3. Hvor byggelinien ligger i skel, skal naboens samtykke foreligge, såfremt der ønskes anvendt mursten.
4. Kombination af 1. og 2., hvis materialeskiftet sker ved et hjørne, dog under iagttagelse af 3.

Med disse punkter mener vi, at der er tilvejebragt éntydige kriterier for, hvad der kan godkendes, uden der er tale om dispensation, og uden at bebyggelsens karakter ændres.

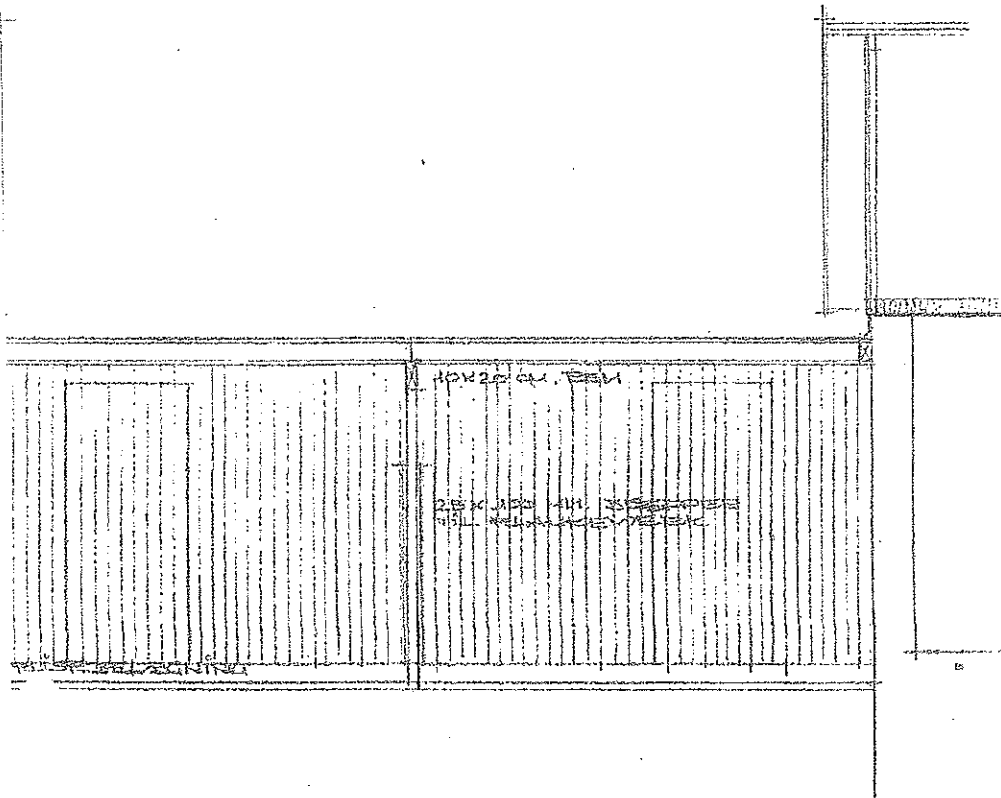
Det er vort håb, at bygningsinspektoralet vil anlægge samme syn på dette spørgsmål, vi hører gerne fra Dem herom.

Med venlig hilsen

Grundejerforeningen
Højgårdstoft

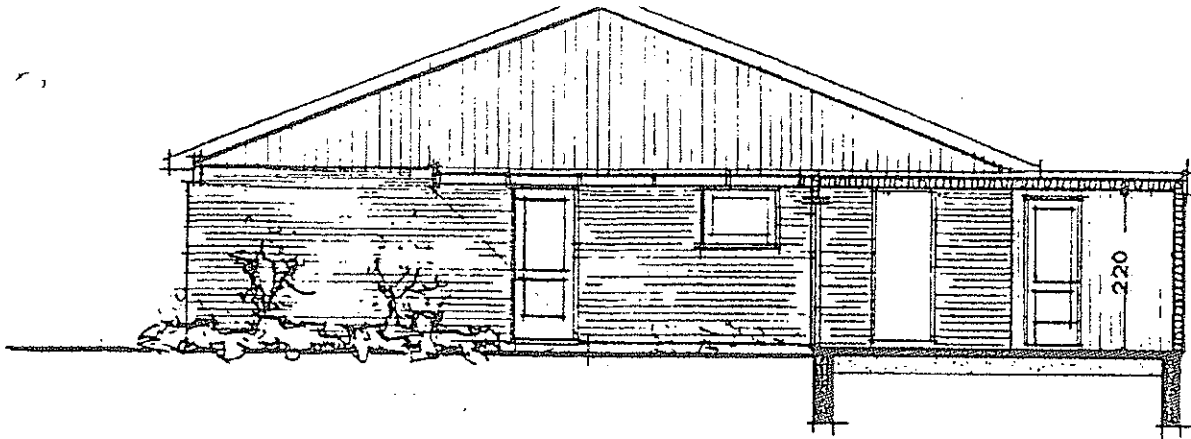


Kurt Lauritsen
formand
Højgårdstoft 184
2630 Tåstrup

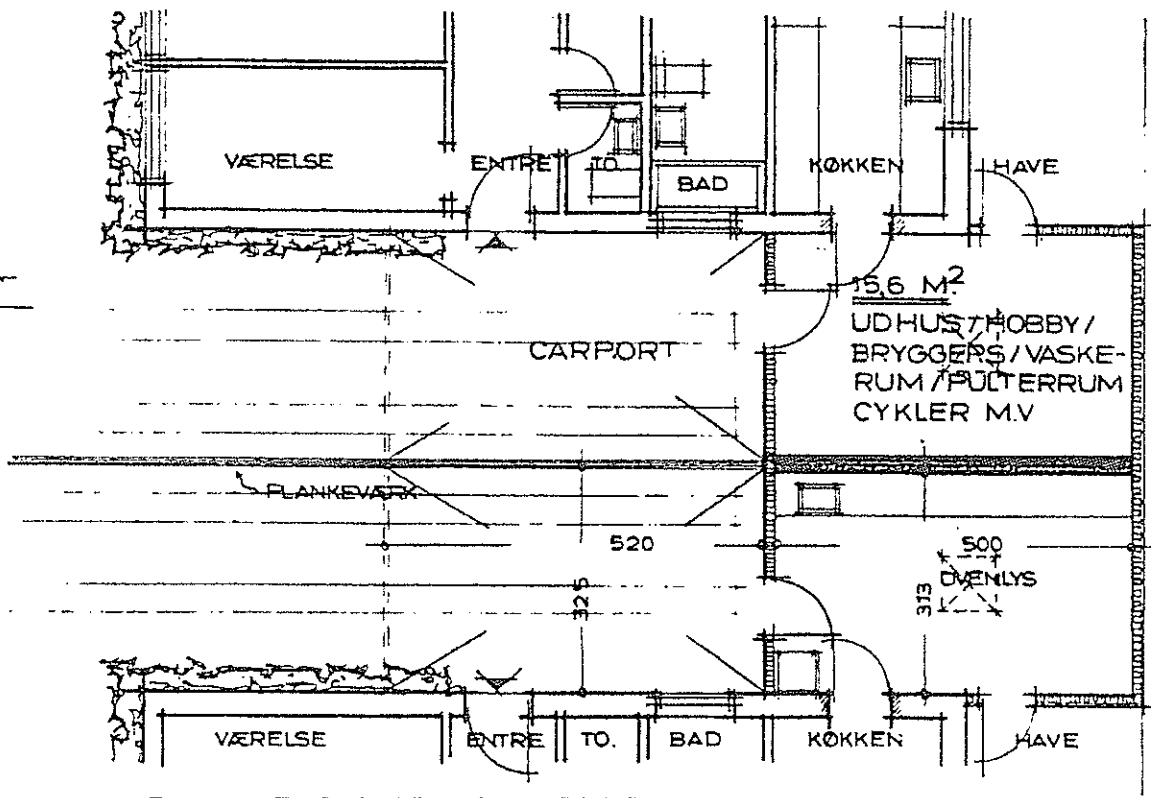


FRSNIT I GÆRFOET

| | | | |
|--|----------------------------------|-------------|----------|
| 1 | UDVÆLDELSE AF UDHUS | TEIL NR. | 5.01 |
| 2 | HØJDEKURSTOTTEN | SAG NR. | 32/77 |
| 3 | | DKD | 77.01.30 |
| 4 | PLAN OG SNIT AF GÆRFOET OG UDHUS | MÅL | 1:50 |
| GUNNER JENSEN ARKITEKT M.D.B. KØBEVEJ 40 III, 2630 TÅSTRUP. | | | |

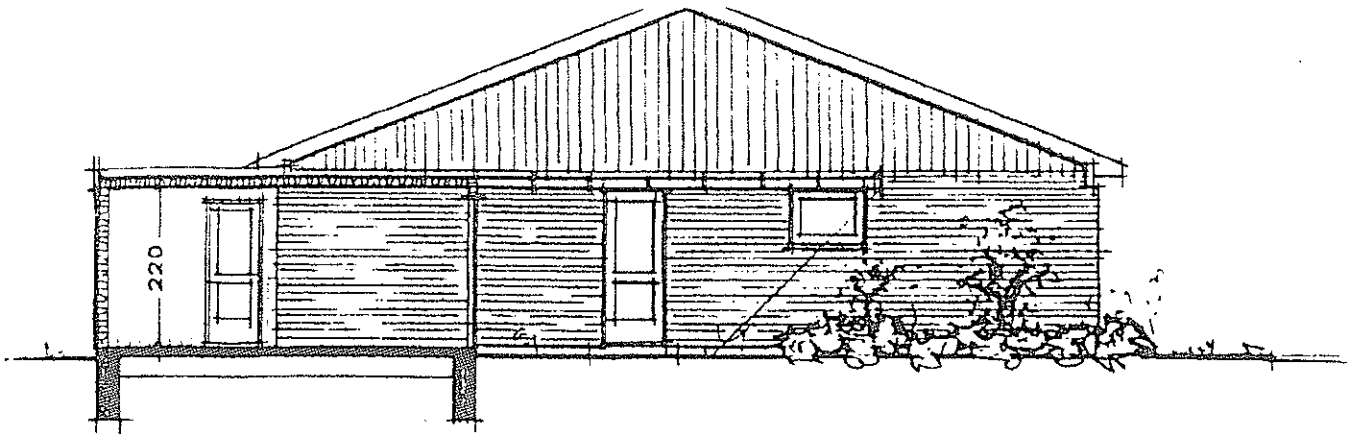


SNIT I CARPORT OG UDHUS

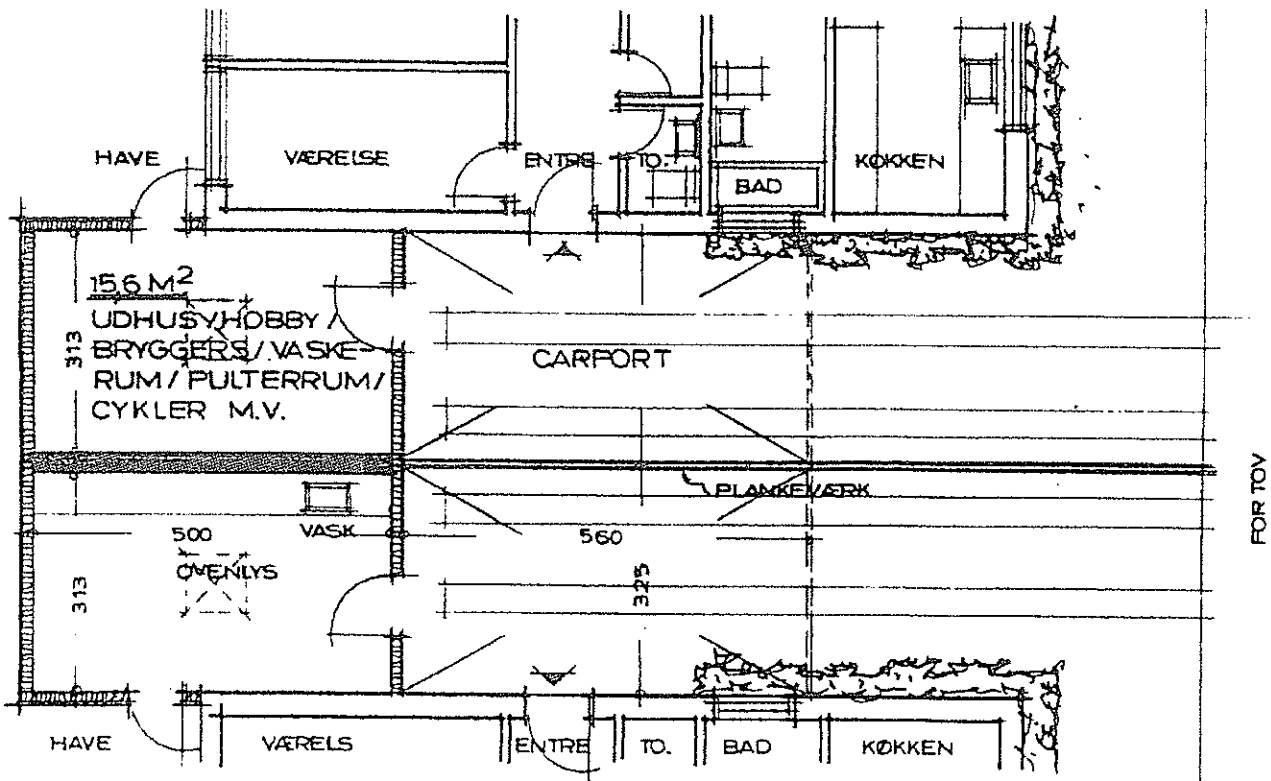


PLAN AF CARPORT OG UDHUS

| | | | |
|---|---------------------------------------|-----------|----------|
| SAG | UDVIDDELSE AF UDHUSE NORDSIDE AF VEJE | TEGN. NR. | S.02 |
| BYGH. | HØJGAARDSTOFTEN | SAG NR. | 32/77 |
| MATR | | DATO | 77.02.07 |
| TEGN | PLAN OG SNIT TYPE 2. | MÅL | 1:100. |
| GUNNER JENSEN ARKITEKT M.D.B. KØGEVEJ 40 III 2630 TAASTRUP | | | |

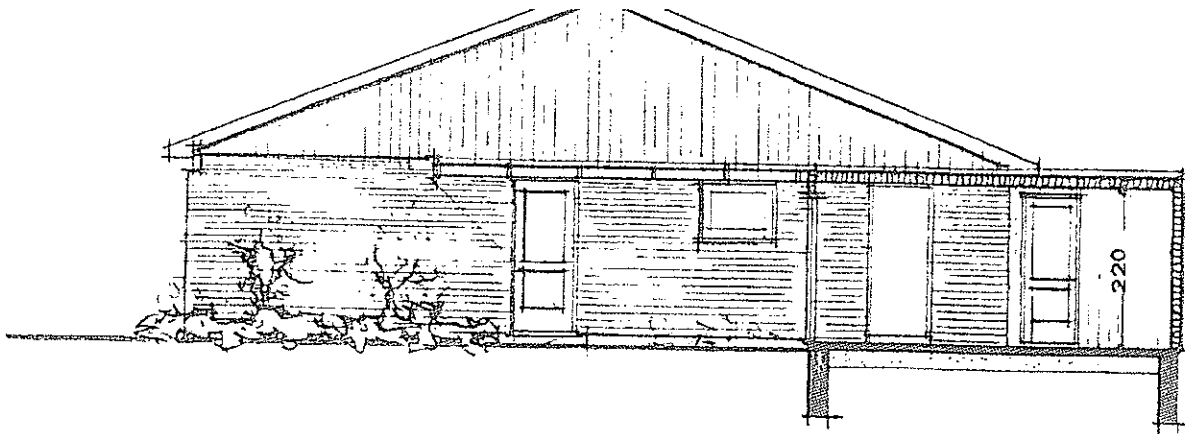


SNIT I CARPORT OG UDHUS

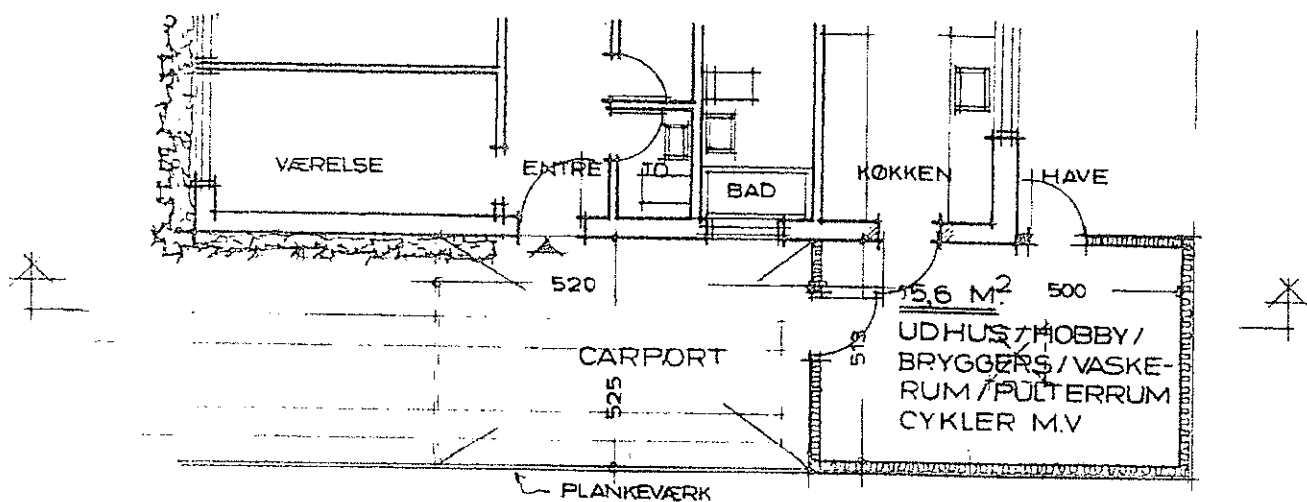


PLAN AF CARPORT OG UDHUS

| | | | |
|---|--------------------------------------|-----------|-----------|
| SAG | UDVIDDELSE AF UDHUSE SYDSIDE AF VEJE | TEGN. NR. | S. 03 |
| BYGH. | HØJGÅRDSTOFTEN | SAG NR. | 32/77 |
| MATR. | | DATO | 77.02.07. |
| TEGN. | PLAN OG SNIT TYPE 1. | MÅL | 1:100. |
| GUNNER JENSEN ARKITEKT M.D.B. KØGEVEJ 40III, 2630 TAASTRUP | | | |

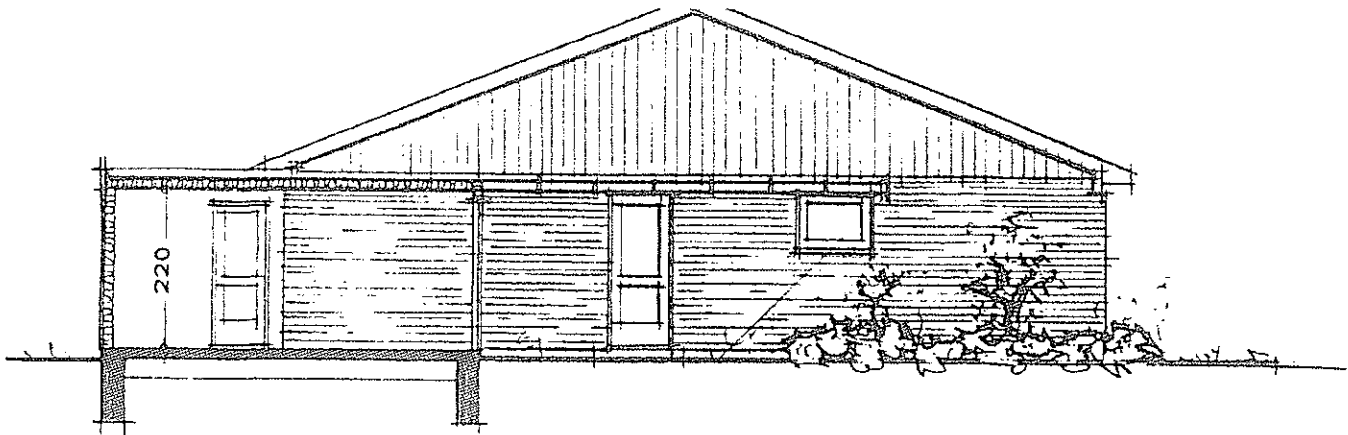


SNIT I CARPORT OG UDHUS

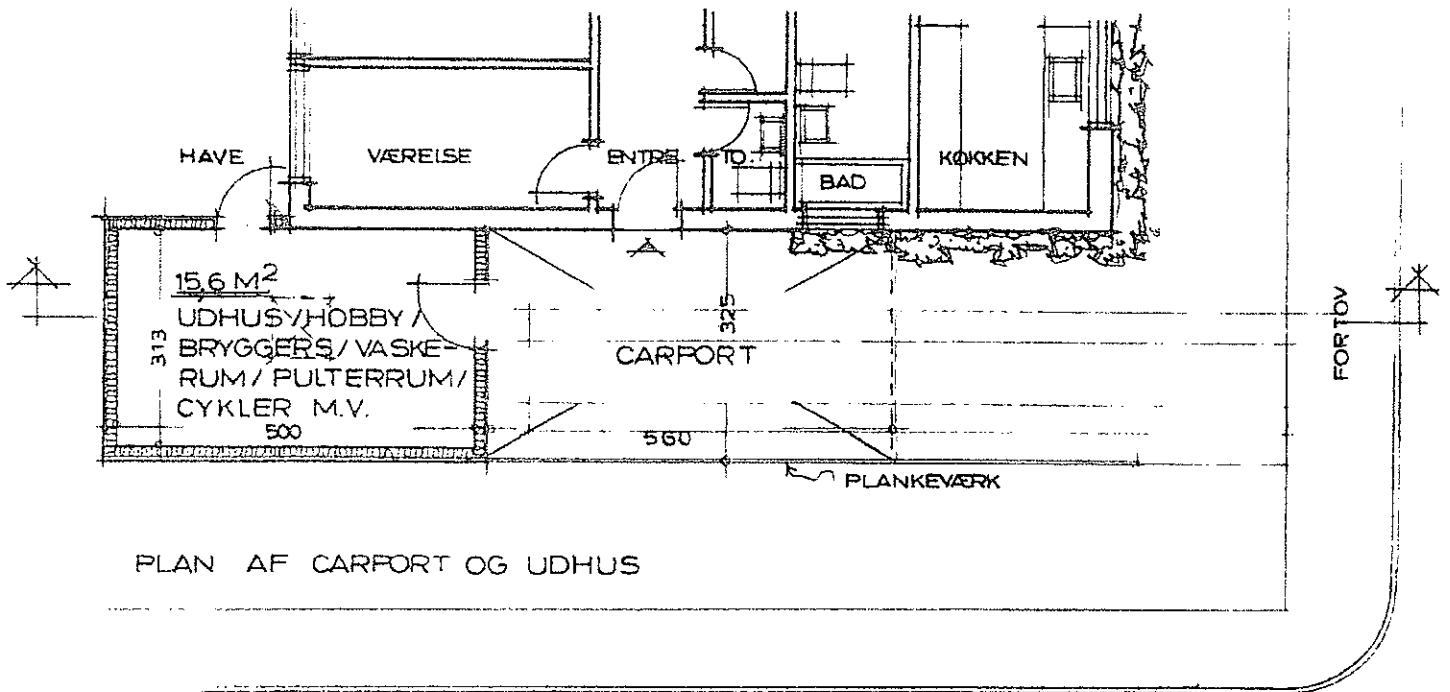


PLAN AF CARPORT OG UDHUS

| | | | |
|---|---------------------------------------|-----------|----------|
| SAG | UDVIDDELSE AF UDHUSE NORDSIDE AF VEJE | TEGN. NR. | S.04 |
| BYGH. | HØJGAARDSTOFTEN | SAG NR. | 32/77 |
| MATR | | DATO | 77.02.07 |
| TEGN. | PLAN OG SNIT TYPE 3. | MÅL | 1:100. |
| GUNNER JENSEN ARKITEKT M.D.B. KØGEVEJ 40 III 2630 TAASTRUP | | | |

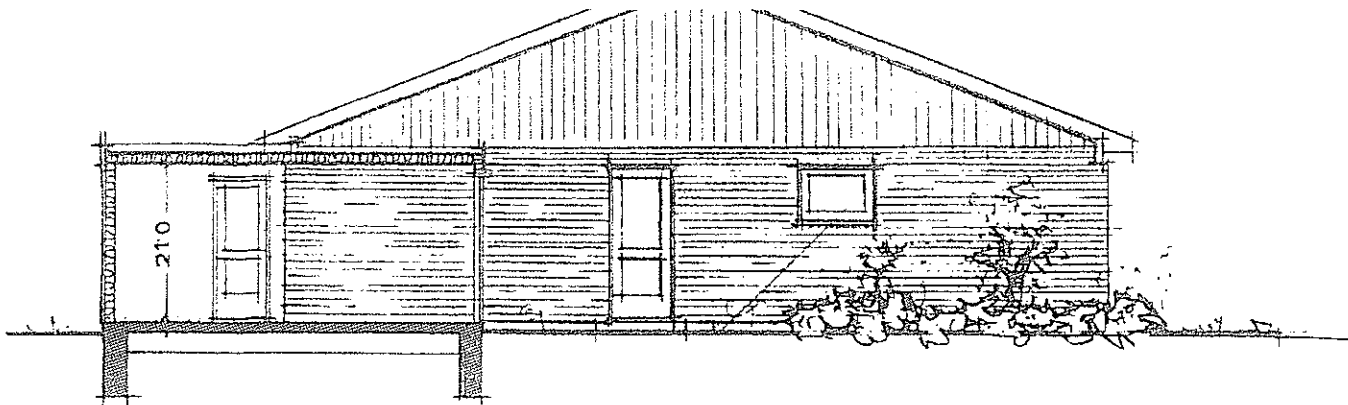


SNIT I CARPORT OG UDHUS

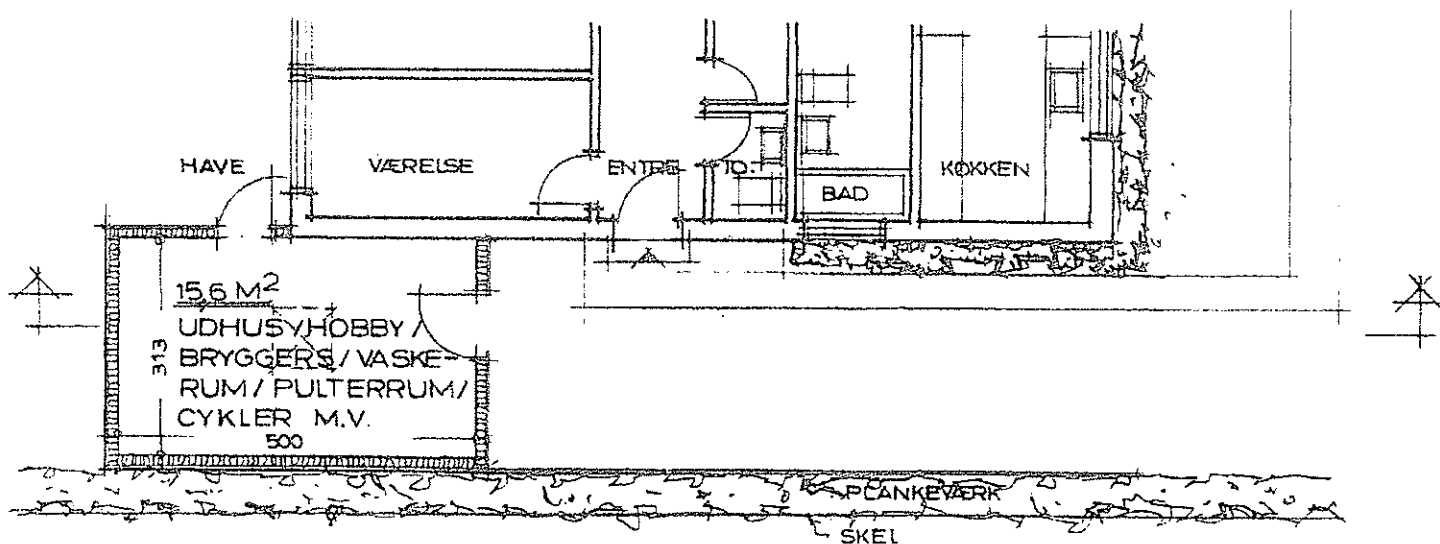


PLAN AF CARPORT OG UDHUS

| | | | |
|--|--------------------------------------|-----------|-------------|
| SAG | UDVIDDELSE AF UDHUSE SYDSIDE AF VEJE | TEGN. NR. | S. 05 |
| BYGH. | HØJGÅRDSTOFTEN | SAG NR. | 32/77 |
| MATR. | | DATO | 77. 02. 07. |
| TEGN. | PLAN OG SNIT TYPE 4. | MÅL | 1:100. |
| GUNNER JENSEN ARKITEKT M. D. B. KØGEVEJ 40III, 2630 TAASTRUP. | | | |

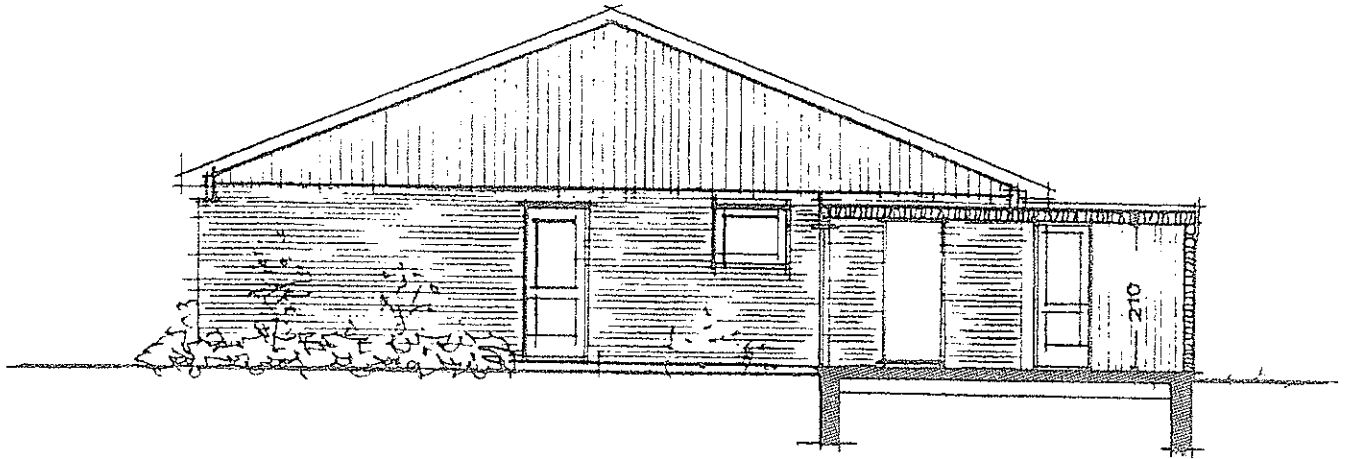


SNIT I UDHUS

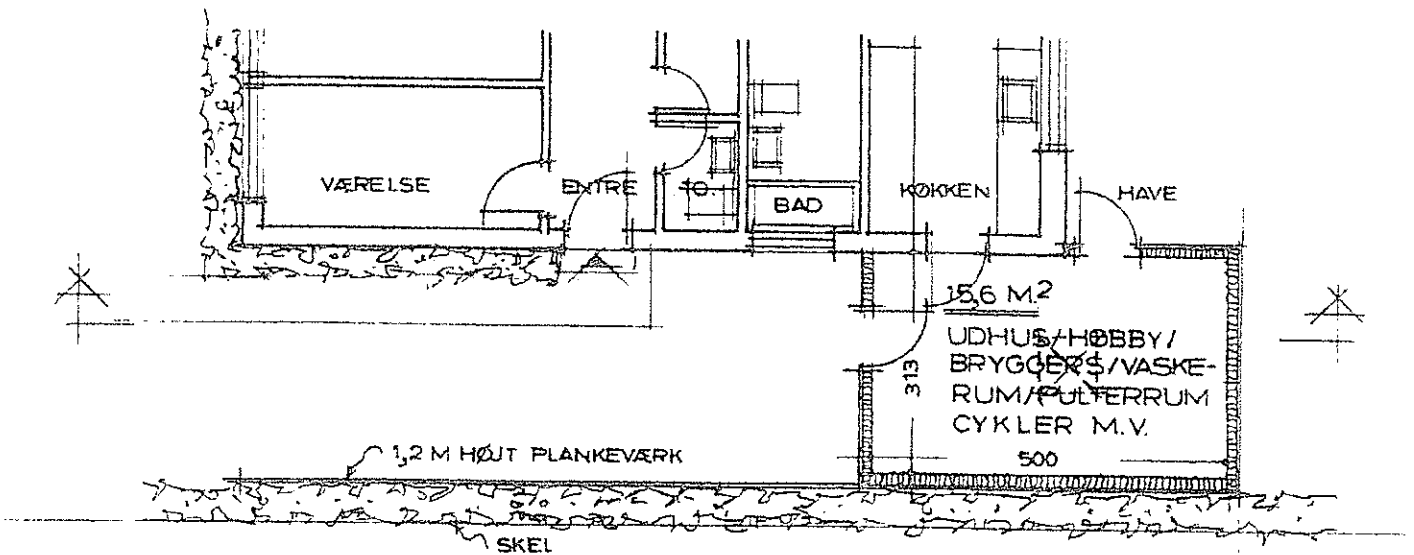


PLAN AF UDHUS

| | | | |
|--|--------------------------------------|-----------|-------------|
| SAG | UDVIDDELSE AF UDHUSE SYDSIDE AF VEJE | TEGN. NR. | S. 06 |
| BYGH. | HØJGÅRDSTOFTEN | SAG NR. | 32/77 |
| MATR. | | DATO | 77. 02. 07. |
| TEGN. | PLAN OG SNIT TYPE 5. | MÅL | 1:100. |
| GUNNER JENSEN ARKITEKT M. D. B. KØGEVEJ 40III, 2630 TAASTRUP. | | | |

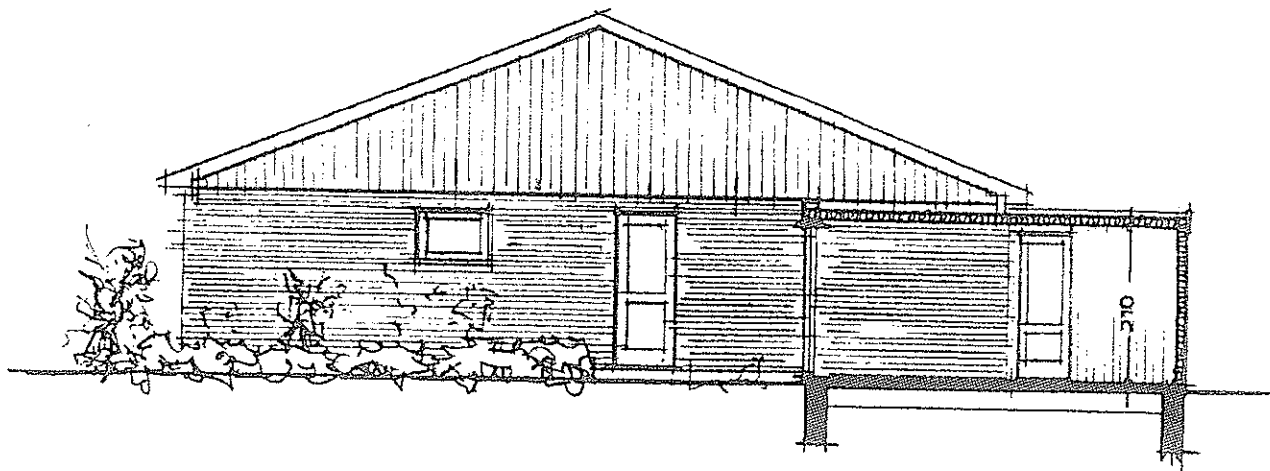


SNIT I UDHUS

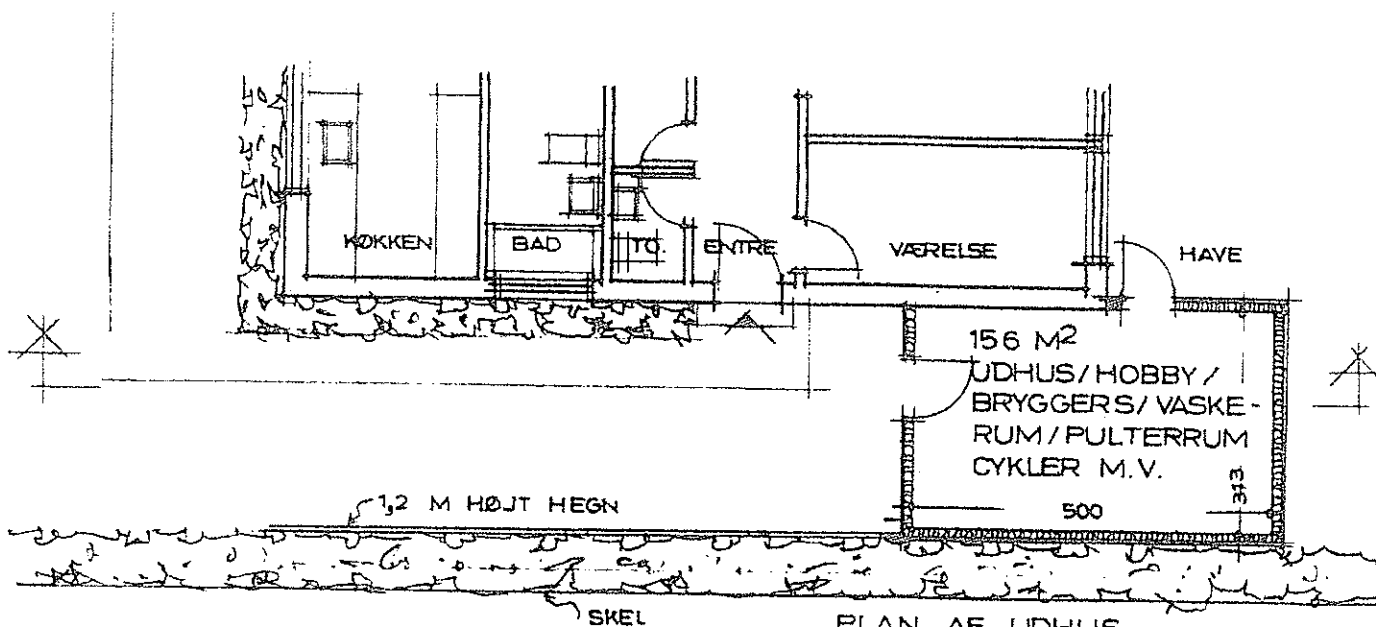


PLAN AF UDHUS

| | | | |
|--|----------------------|----------|-----------|
| SAG | UDVIDDELSE AF UDHUSE | TEGN. NR | S.07 |
| BYGH. | HØJGÅRDSTOFTEN | SAG NR | 32 / 77 |
| MATR | | DATO | 77.02.07. |
| TEGN | PLAN OG SNIT TYPE 6. | MÅL | 1:100. |
| GUNNER JENSEN ARKITEKT M.D.B. KØGEVEJ 40 III, 2630 TAASTRUP | | | |

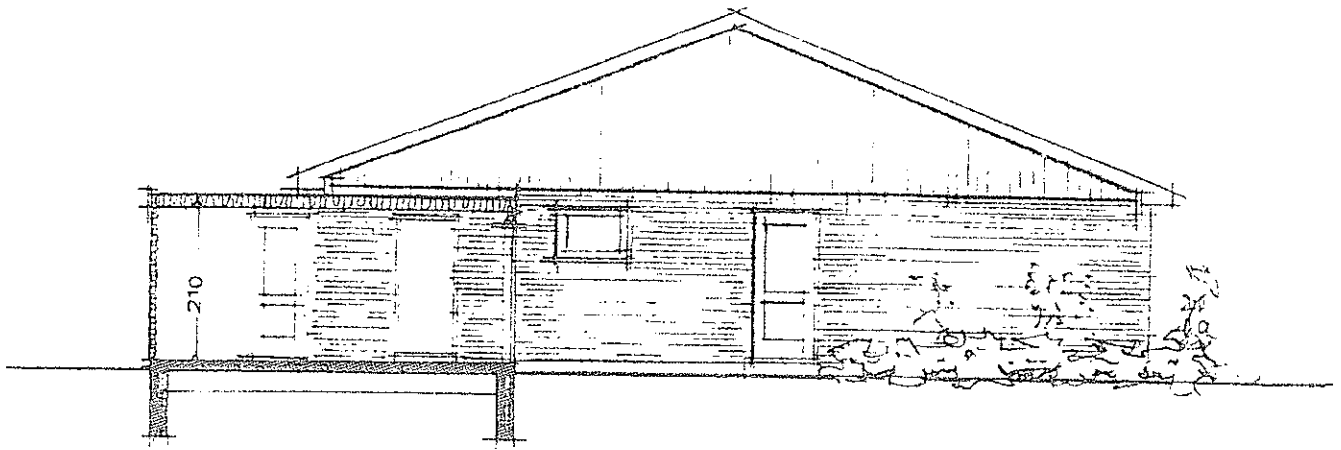


SNIT I UDHUS

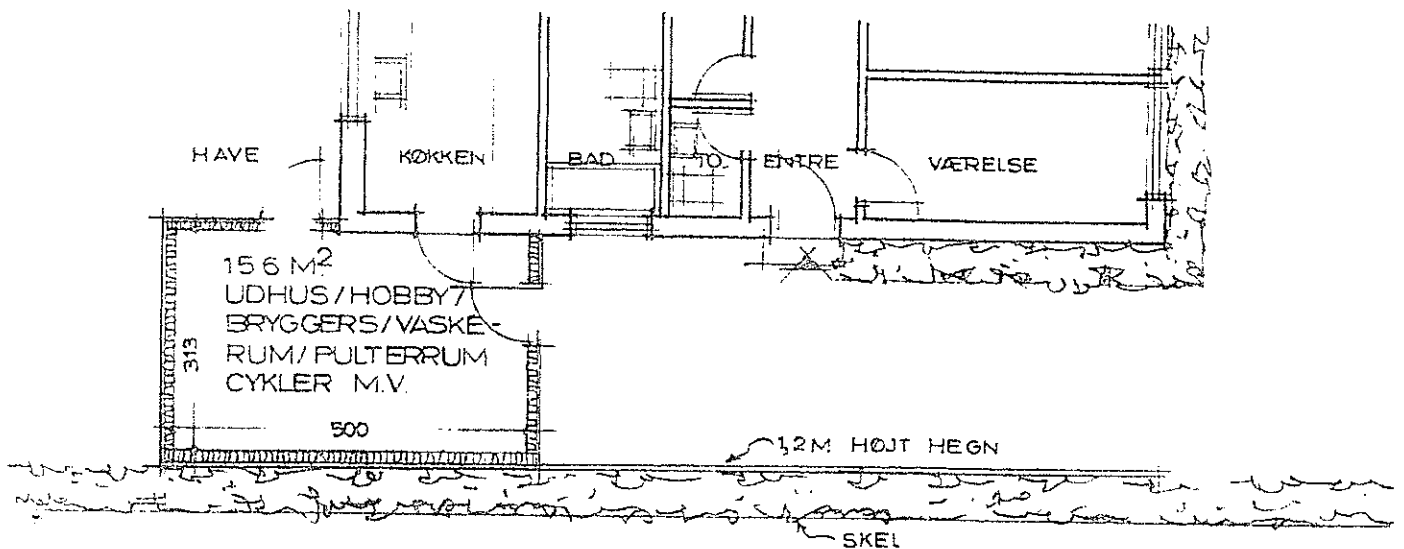


4,0 M. BRED OFF STI

| | | | |
|--|----------------------|-----------|-----------|
| SAG | UDVIDDELSE AF UDHUSE | TEGN. NR. | S.08 |
| BYGH. | HØJGAARDSTOFTEN | SAG NR. | 32/77 |
| MATR. | | DATO | 77.02.07. |
| TEGN | PLAN OG SNIT TYPE 7 | MÅL | 1:100. |
| GUNNER JENSEN ARKITEKT M.D.B. KØGEVEJ 40 ^{III} , 2630 TAASTRUP | | | |



SNIT I UDHUS



PLAN AF UDHUS

40 M. BRED OFF STI

| | | | |
|--|----------------------|----------|----------|
| SAG | UDVIDDELSE AF UDHUSE | TEGN NR. | S.09 |
| BYGH. | HØJGAARDSTOFTEN | SAG NR. | 32/77 |
| MATR. | | DATO | 77.02.07 |
| TEGN. | PLAN OG SNIT TYPE 8. | MÅL | 1:100. |
| GUNNER JENSEN ÅRKITEKT M.D.B. KØGEVEJ 40 III, 2630 TAASTRUP | | | |